

LINDBERGH-CENTER

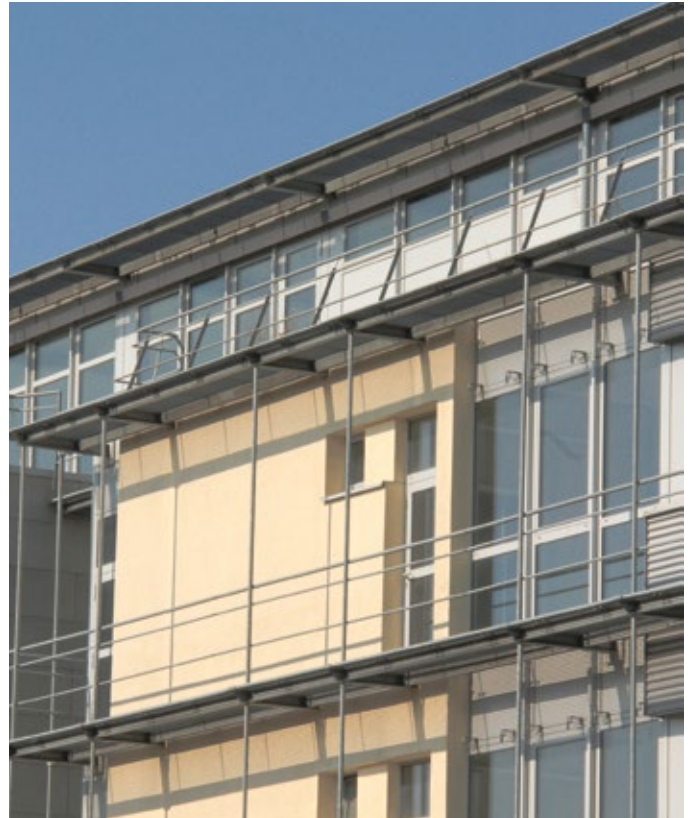
BUSINESS CENTER FÜR PIONIERE UND WEGBEREITER

Ersten Sichtkontakt zum Lindbergh Center erhält man bereits an der Hauptzufahrt zum Munich Airport Business Park. Der Gebäudekomplex macht seinem Namenspatron, Charles Lindbergh alle Ehre und ist durch seine perfekte Anbindung zum Flughafen der Standort für Ihr lokales und globales Business.

Unternehmer, Pioniere und Wegbereiter können Ihre Unternehmensideen hier auf 4 Etagen frei entfalten. Die fast 2.500 qm (teilbar ab 100qm) an Büro-, Produktions- und Lagerflächen sind flexibel auf Ihre Ansprüche anpassbar. Des Weiteren stehen rund 1500 qm für Gastronomie, Gewerbe und Verkaufsläden an frequentierter Lage zur Verfügung – Ihre große Chance abzuheben an einem Standort mit Weitsicht.

Größzügige Fensterfronten sorgen für optimale Lichtverhältnisse und natürliche Beleuchtung in allen Räumen. Highlight ist dabei der Panoramablick auf die Alpen-Skyline des High-Tech Standorts Bayern.

Das Gebäude verfügt über 2 Personenaufzüge, sowie über 112 Parkplätze, davon 50 Tiefgaragenplätze.



LINDBERGH-CENTER

DATEN & FAKTEN (OBJEKT)

- Repräsentatives Bürogebäude mit moderner ansprechender Architektur
 - Flexible und in sich geschlossene Büro- / Mieteinheiten ab ca. 100m²
 - Aufteilung der Mietfläche nach Ihren individuellen Vorstellungen
 - Sichtbare und repräsentative Firmendarstellung im und am Bürohaus
 - Lichtdurchflutete Räume
 - 2 Personenaufzüge
 - 2 Aufgänge
 - Komfortable Lagerflächen im Haus
 - 50 Tiefgaragenstellplätze
 - 62 Außenstellplätze
-

DATEN & FAKTEN (GEPLANT / IM AUSBAU)

- Catering-, Seminar- und Konferenzservice
 - Restaurant / Cafeteria / Imbiss
 - Geschäfte des täglichen Bedarfs / Outlets
 - Kühlung / Belüftung im DG nach Wunsch
 - Ausbau individuell nach Mieterwunsch
 - Sonnenschutz außen, elektrische Steuerung entsprechend Raumaufteilung
 - Lastenaufzug (geplant)
-

SIE WOLLEN HÖHER HINAUS?

Wir vermieten und verwalten seit Jahrzehnten mit viel Sorgfalt und Engagement Gewerbeimmobilien. Für Sie als Mieter und / oder Partner bedeutet dies gelebte Tradition in Form einer eigentümnahen Betreuung. Sie finden bei uns:

- Kurze Wege
- Direkte Ansprache
- Schnelle Entscheidungen



KONTAKT

Accredo AG

Breslauer Str. 2b
85386 Eching

Tel.: +49 89 318 88 59-0
Fax: +49 89 318 88 59-25

mail@accredo.de
www.accredo.de